

Insediamiento storico di:	Passo Durone
Via o Località	Passo Durone

Particella edificiale	p.f. 29/1
Data rilievo	Ottobre 2017

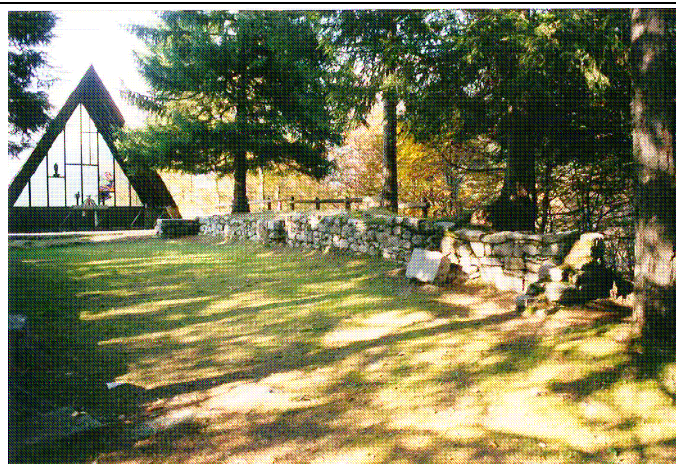
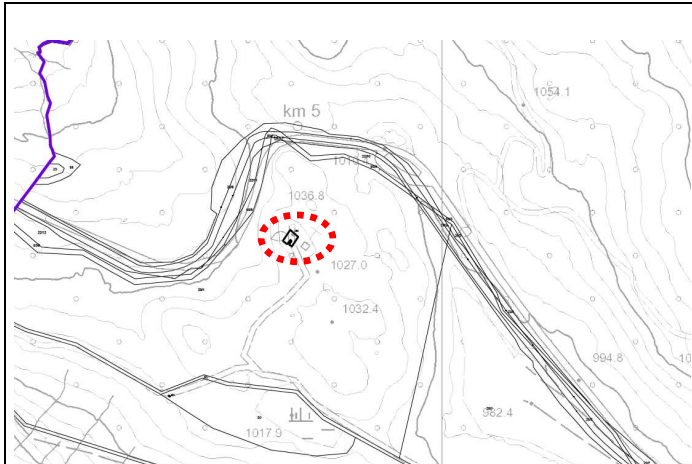


Foto 1

**ANALISI**

1. Tipologia funzionale	Residenziale - Abitativo stagionale – Artigianale - Ricettivo – Commerciale – Ristorazione – Servizi - Uso Pubblici - Terziario di servizio – Rurale – Deposito - Garage	Monumento ai Caduti Ruderi della chiesa di S. Alberto
2. Epoca di costruzione	Prima del 1860 8 – Fra il 1860 e il 1939 6 – Fra il 1939 e il 1950 4 - Dopo il 1950 0	
3. Grado di utilizzo	Utilizzato – Sottoutilizzato - Abbandonato	
4. Degrado fisico	Nulla – Medio – Elevato	
5. Spazi di pertinenza	Qualità: Elevata - Media - Bassa	
6. Elevazione strutturale	Piani totali: Piani ad uso residenziale: Piani potenzialmente recuperabili per la residenza:	
7. Elementi storici meritevoli di tutela o ripristino:	Affreschi - Intonaco a calce o raso sasso – Portali in pietra – Portoni in legno – Inferriate – Strutture lignee del tetto – Scale in pietra o in legno – Camini – Cornici delle finestre – Ante d'oscuro – Balconi in pietra o legno – Mensole – Nicchie – Avvolti interni – Portici esterni – Logge – Graticci in legno -	Scalinata in granito Lacerto di mura basamentali RUDERE della chiesa di S. Alberto
8. Tipologia architettonica storica	Alta 8 (Originale) – Media 6 (Modificata) – Bassa 4 (Trasformata) – Nulla 0	
9. Permanenza caratteri storici	Alta 2 (originario) – Media 1 (ampliamenti in linea) – Bassa 0 (trasformazioni degradanti) Alta 2 (mantenimento) – Media 1 (modifiche parziali) – Bassa 0 (rifacimenti) Alta 2 (originari) – Media 1 (sostituzioni in stile) – Bassa 0 (sostituzioni incongrue) Alta 2 (affreschi e intonaci originari) – Media 1 (modifiche in stile) – Bassa 0 (assenza o perdita)	
10. Vincoli legislativi	Vincolo D.Lgs. 42/2004 o altri vincoli	Si
11. Classificazione previgente	P.R.G. I.S. in vigore: UE n. i04 / Punteggio: / Cat.Int.: R2	

PROGETTO

1. Categoria di intervento	M1/M2 = Manutenzione R1 = Restauro R2 = Risanamento R3 = Ristrutturazione R6 = Demolizione senza ric. A = Manufatti accessori	R2
2. Destinazione d'uso	Vincolata all'attuale uso - libera secondo la categoria d'intervento	
3. Ampliamenti di volume	Ampliamento assegnato in percentuale del volume urbanistico esistente Ampliamento assegnato in volume	
4. Sopraelevazioni	Sopraelevazione in metri rispetto allo stato attuale o altezza massima raggiungibile a metà falda	
5. Spazi di pertinenza	Conservazione - Risanamento - Ristrutturazione - Ripristino	
6. Note e prescrizioni relative alle modalità di intervento	R2 per la scalinata di accesso al sito e per i lacerti delle murature perimetrali R3 per il monumento ai caduti. (Variante 2018 c62)	



Foto



Foto



Foto

