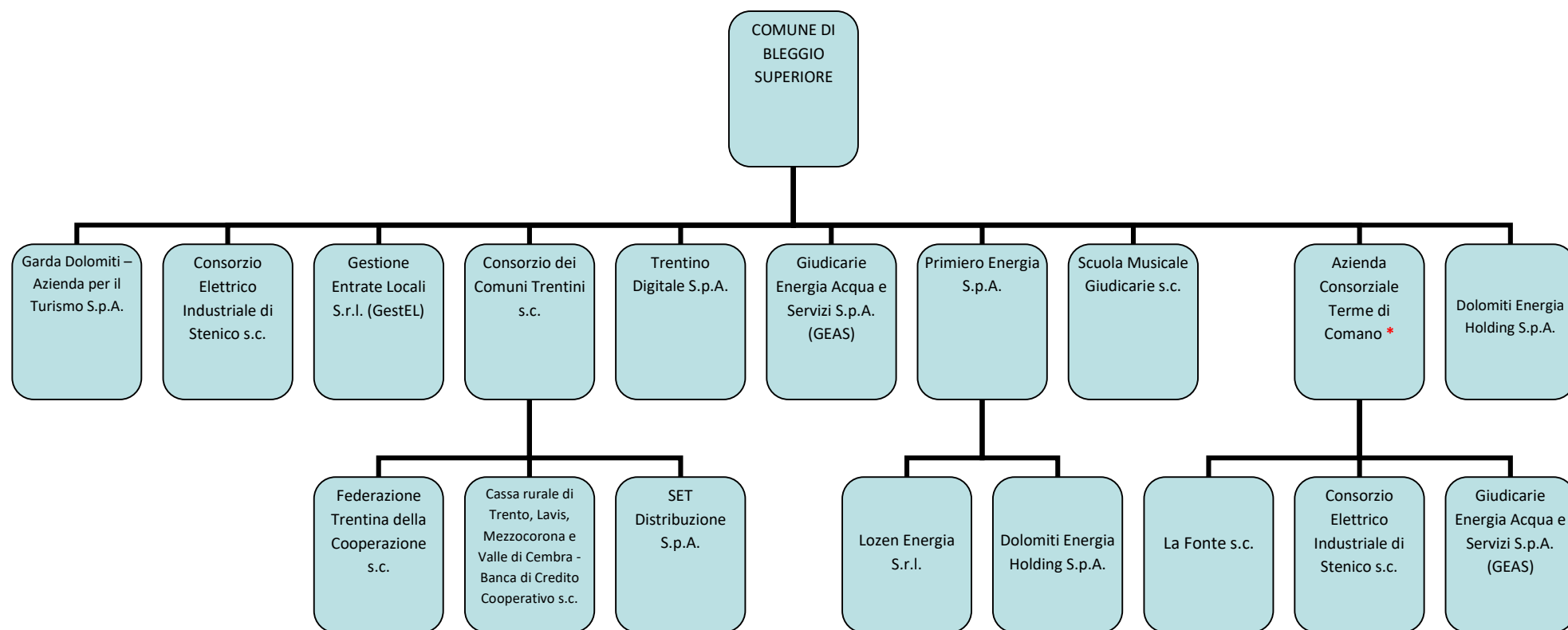


## 1. Introduzione

Rappresentazione grafica della struttura delle società partecipate direttamente e indirettamente dal Comune di Bleggio Superiore



\* L'Azienda Consorziale Terme di Comano non è oggetto di ricognizione delle partecipazioni societarie in quanto trattasi di Ente pubblico economico operante sulla base di apposita legge regionale; gli Enti che detengono partecipazioni degli Enti pubblici economici, i quali rientrano nell'ambito soggettivo di applicazione del TUSP, non sono tenuti a piani di razionalizzazione delle partecipazioni detenute dai medesimi che sono chiamati a dotarsi di propri autonomi piani di razionalizzazione in quanto non compresi nella nozione di organismo "tramite" ai fini della ricognizione di partecipazioni indirette.